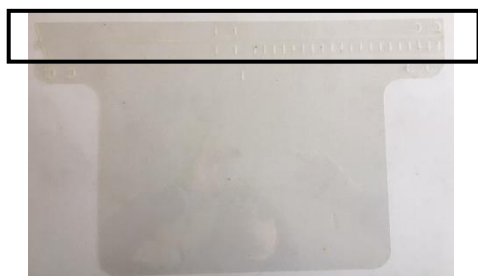


Mode d'emploi pour le montage de la visière



1. Détachez la partie du haut

La partie supérieure est attachée en deux points au reste de la visière pour faciliter le transport. Détachez cette partie en tirant sur les deux points d'attaches. La partie supérieure forme le serre-tête. La partie inférieure forme la visière.



2. Attachez la partie centrale du serre-tête.

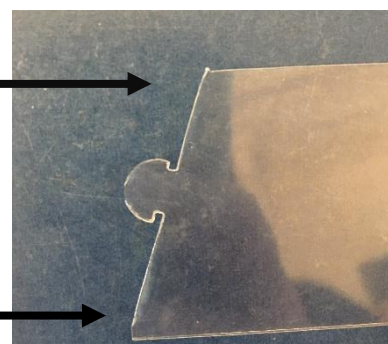
L'un des côtés du serre tête se termine par une attache en demi-cercle. Insérez le demi-cercle dans la fente qui se trouve en haut au centre de la partie visière.



Attention : Le serre-tête doit être inséré dans la visière en respectant le sens indiqué ci-contre.

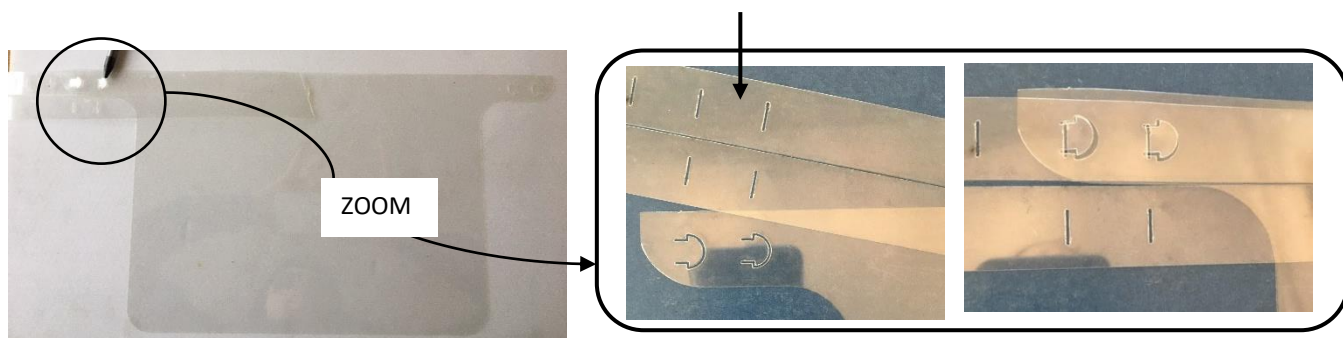
Haut du serre-tête

Bas du serre-tête



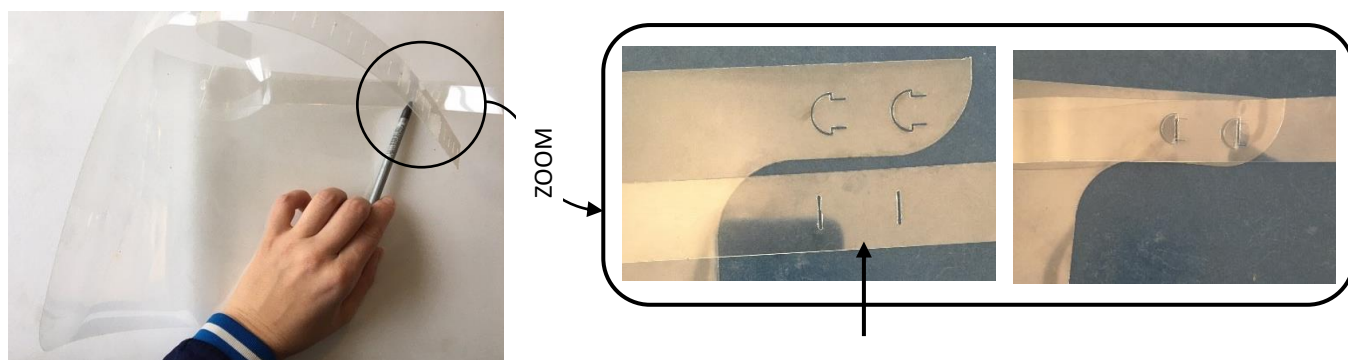
3. Fixez le serre-tête sur le côté gauche de la visière

Insérez les attaches en demi-cercle situées en haut à gauche de la visière dans les deux premières fentes de la languette du haut du serre-tête.



4. Fixez le serre-tête sur le côté droit de la visière

Insérez les attaches en demi-cercle situées en haut à droite de la visière dans les deux fentes de la languette du bas du serre-tête.



5. Ajustez le serre-tête à votre diamètre de tête

A l'aide des deux languettes du serre-tête, ajustez la visière au diamètre de votre tête. Pour plus de facilité, maintenez le diamètre avec vos doigts et enlevez la visière de votre tête. Insérez les deux attaches en demi-cercle dans les fentes qui correspondent au diamètre de votre tête.

